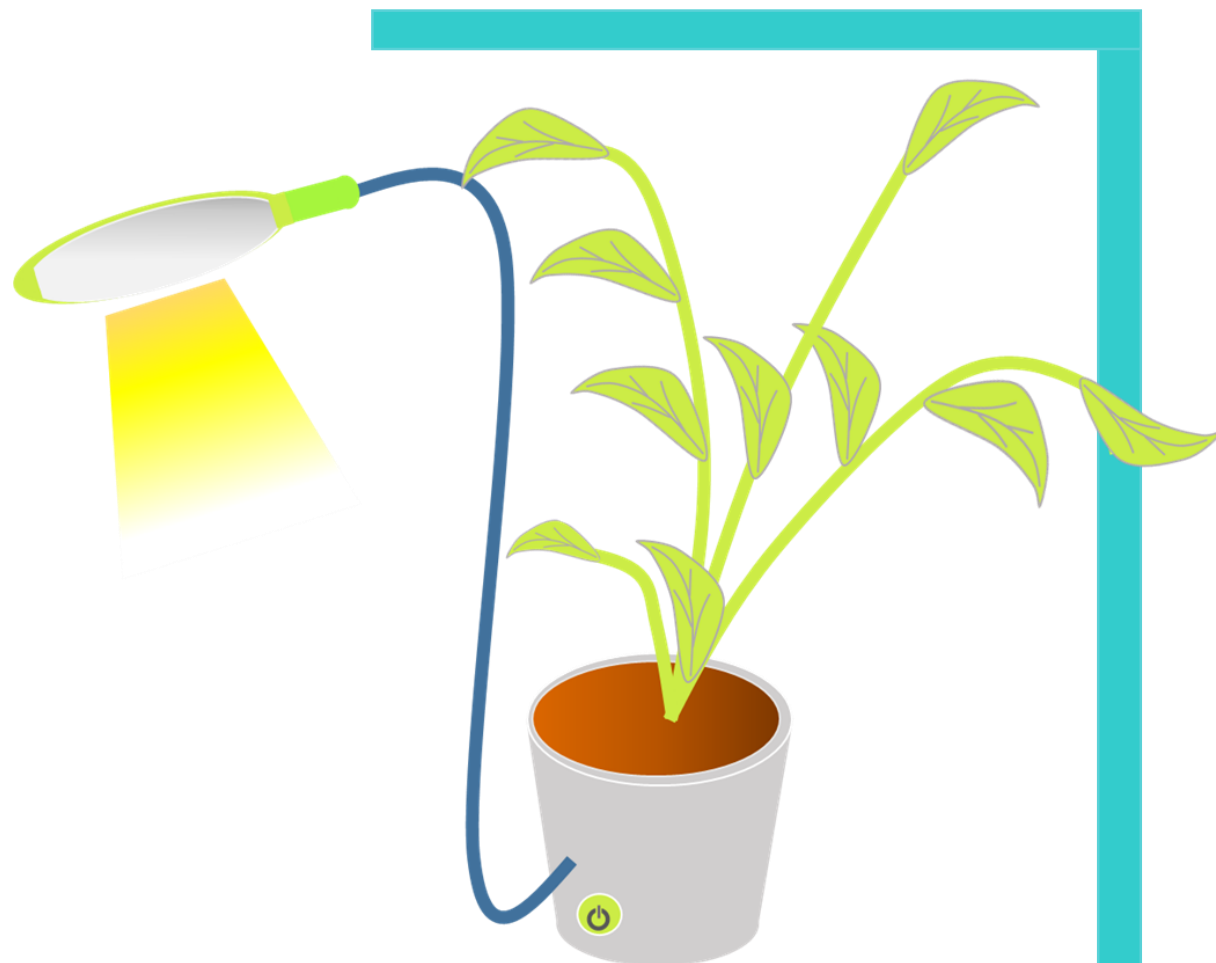


Foto Lámpara

“Luz al alcance de una planta”

GERMAN MUESES RODRIGUEZ
PROPUESTA DE PROYECTO



Energía que se genera por las plantas

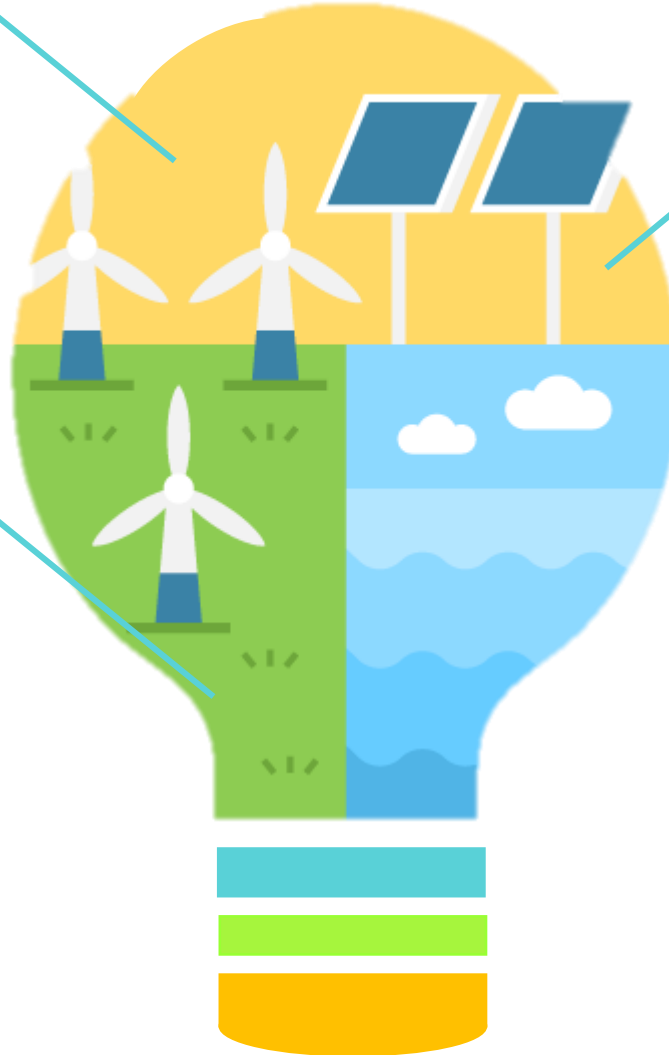
Foto Lámpara

Que es?

Una tecnología que transforma la energía presente en las plantas en luz.

Como Funciona?

Mediante un sistema que logra capturar la energía emitida en los procesos de fotosíntesis y la convierte en Luz



Que se quiere?

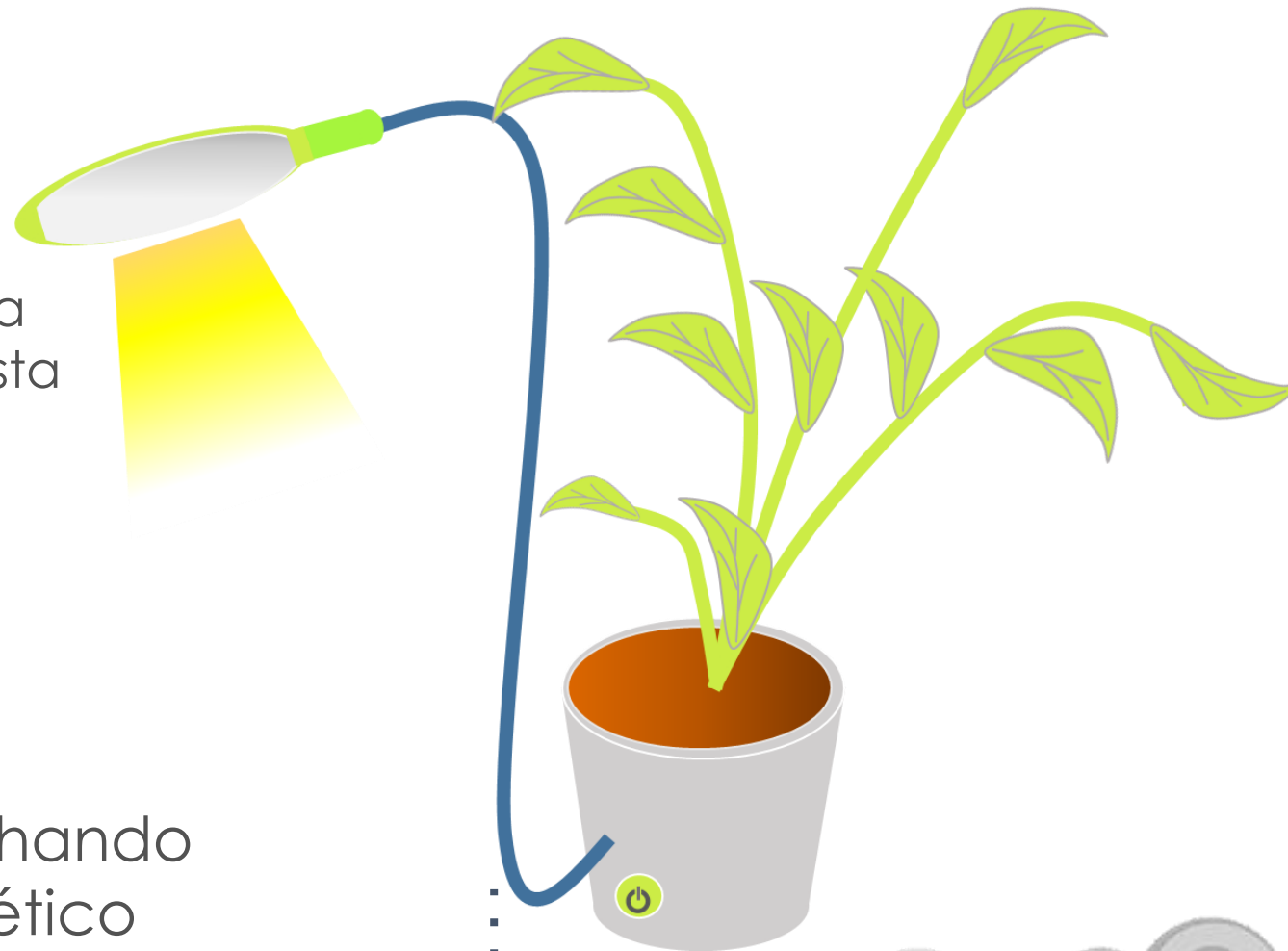
Se espera utilizar y replicar en la tecnología en zonas de difícil acceso donde no es posible acceder a la luz (energía eléctrica) como calles no iluminadas y hogares que no posean este recurso.

Justificación

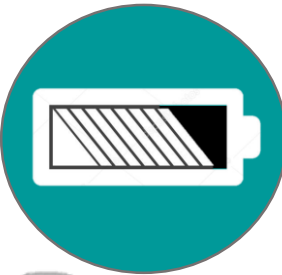
Interés científico

Desde una
visión futurista

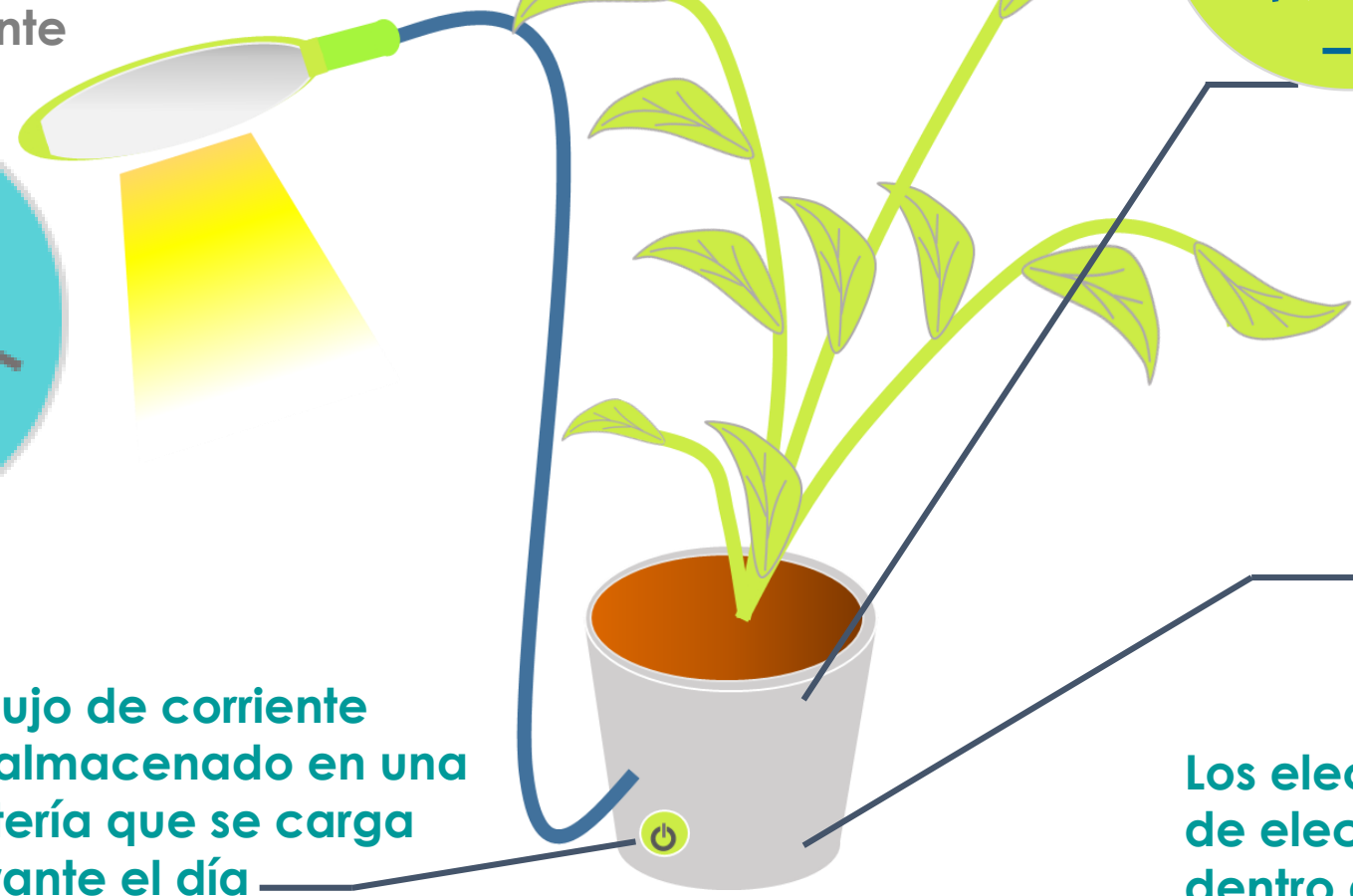
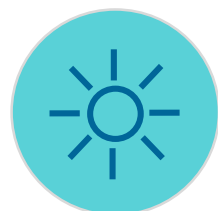
Generar luz aprovechando
el potencial energético
presente en las plantas y sus
procesos metabólicos.



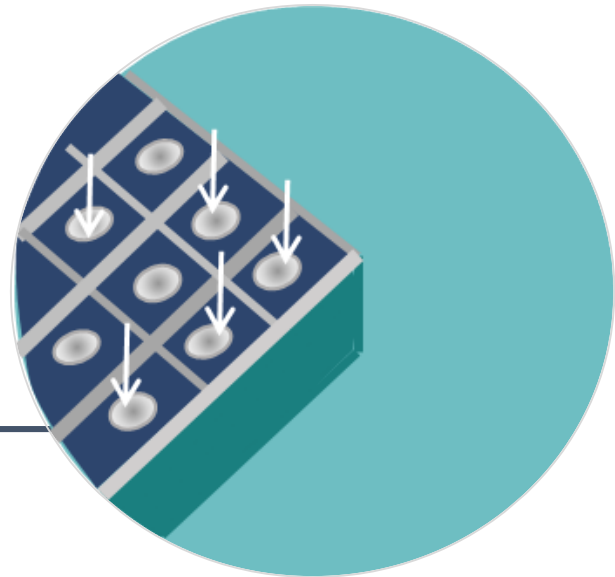
La energía sirve para encender una lámpara LED equivalente a una bombilla convencional de 50 watts aproximadamente



El flujo de corriente es almacenado en una batería que se carga durante el día

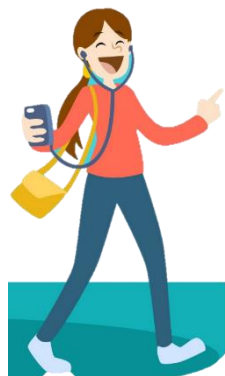


Durante la fotosíntesis se eliminan residuos que en contacto con microorganismos de la tierra, se descomponen produciendo electrones



Los electrones son capturados a través de electrodos que se encuentran dentro de rejillas logrando crear un flujo de corriente

Conexión a luz en zonas de difícil acceso, puede servir como lámpara de mesa y hasta iluminar una calle oscura





GRACIAS

Foto Lámpara

